



# PNEVMO.RU

Надёжный поставщик с 2000 года

+7 (495) 730-02-90

zakaz@pnevmo.ru

## КОМПАНИЯ ООО «МАГИМЭКС» ПРЕДСТАВЛЯЕТ!

ТЕХНИКО-КОММЕРЧЕСКОЕ ПРЕДЛОЖЕНИЕ

ОПТИМАЛЬНЫЙ, ПРОВЕРЕННЫЙ

# Готовое решение №3 на 15 кВт

ИНН 7721206787, КПП 772001001, ОГРН 1037739528309

РАСЧЕТНЫЙ СЧЕТ № 40702810738240102600

В ПАО «СБЕРБАНК» Г. МОСКВА **КОРРЕСПОНДЕНТСКИЙ СЧЕТ**

№ 30101810400000000225, **БИК** 044525225

111524 Г. МОСКВА, УЛ. ПЕРОВСКАЯ, Д.1, СТР. 22, ПОМЕЩЕНИЕ 10

**ДЛЯ ВАС, ЛУЧШАЯ ЦЕНА ОТ НАС!  
А САМОЕ ГЛАВНОЕ,  
НАДЕЖНОСТЬ ОБОРУДОВАНИЯ.**



### ОБЩАЯ ПРИНЦИПИАЛЬНАЯ СХЕМА ПОСТАВЛЯЕМОГО КОМПРЕССОРНОГО ОБОРУДОВАНИЯ:

#### Винтовой компрессор

с частотным преобразователем,  
с двигателем на постоянных магнитах,  
**15 кВт** с рабочим давлением **8 / 10 бар**

#### Ресивер

**900 л / 10 бар**

#### Фильтр

3 мкм

#### Фильтры

1 мкм, 0,1 мкм, 0,01 мкм (x2)

#### Сепаратор

Отвод  
конденсата

#### Рефрижераторный осушитель

+3°C точка росы

К потре-  
бителям  
сжатого  
воздуха

Утилизация

Схема подготовки сжатого воздуха для нужд:

**ПИЩЕВОЙ,  
ХИМИЧЕСКОЙ,  
РАДИОЭЛЕКТРОННОЙ,  
АТОМНОЙ  
ПРОМЫШЛЕННОСТИ.**

“ Если в этой схеме Вам что-то кажется лишним — Вы можете отказаться от компонента в схеме и предложить свои уточнения. Здесь нет нерешаемых вопросов!



# PNEVMO.RU

Надёжный поставщик с 2000 года

+7 (495) 730-02-90

zakaz@pnevmo.ru

ТЕХНИКО-КОММЕРЧЕСКОЕ ПРЕДЛОЖЕНИЕ

## КОМПЛЕКТ КОМПРЕССОРНОГО ОБОРУДОВАНИЯ

ОПТИМАЛЬНЫЙ, ПРОВЕРЕННЫЙ

### Готовое решение №3



Компания «МАГИМЭКС» работает на рынке промышленного оборудования с 2000 года. Мы предлагаем современное компрессорное оборудование и комплексные решения для Ваших производственных задач. Наша сервисная служба оказывает услуги по монтажу, пусконаладке, гарантийному и пост гарантийному ремонту.



# ПОДБИРАЕМ КОМПРЕССОР на 15 кВт

ВАРИАНТЫ КОМПРЕССОРОВ ВИНТОВЫХ 11 кВт с рабочим давлением 8 / 10 бар НА ВЫБОР:

ВАРИАНТ №1



### ВОЗДУШНЫЙ КОМПРЕССОР ВИНТОВОЙ ВК 15/8 РМ ВЕДКОМ

**207 483**

Р за шт. с НДС

Производительность (м³/мин).....	<b>2.6</b>
Рабочее давление (бар).....	<b>8</b>
Мощность двигателя (кВт).....	<b>15</b>
Степень защиты электродвигателя.....	<b>IP23</b>
Наличие частотного преобразователя.....	<b>Да</b>
Двигатель на постоянных магнитах.....	<b>Да</b>
Наличие осушителя.....	<b>Нет</b>
Тип привода.....	<b>прямой</b>
Частотный преобразователь.....	<b>Inovance</b>
Соединение для сжатого воздуха.....	<b>G3/4</b>
Привод.....	<b>электрический</b>
Напряжение питания (В).....	<b>380</b>
Винтовой блок.....	<b>leadcom</b>
Габариты (мм).....	<b>1050X750X1040</b>
Масса (кг).....	<b>233</b>
Бренд.....	<b>ВедКом</b>
Код товара.....	<b>060332</b>

ВАРИАНТ №2



### ВОЗДУШНЫЙ КОМПРЕССОР ВИНТОВОЙ ВК 15/10 РМ ВЕДКОМ

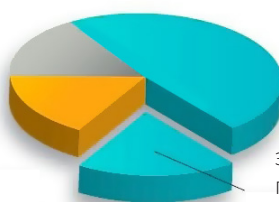
**207 483**

Р за шт. с НДС

Производительность (м³/мин).....	<b>2.0</b>
Рабочее давление (бар).....	<b>10</b>
Мощность двигателя (кВт).....	<b>15</b>
Степень защиты электродвигателя.....	<b>IP23</b>
Наличие частотного преобразователя.....	<b>Да</b>
Двигатель на постоянных магнитах.....	<b>Да</b>
Наличие осушителя.....	<b>Нет</b>
Тип привода.....	<b>прямой</b>
Частотный преобразователь.....	<b>Inovance</b>
Соединение для сжатого воздуха.....	<b>G3/4</b>
Привод.....	<b>электрический</b>
Напряжение питания (В).....	<b>380</b>
Винтовой блок.....	<b>Hanbell</b>
Габариты (мм).....	<b>1050X750X1040</b>
Масса (кг).....	<b>233</b>
Бренд.....	<b>ВедКом</b>
Код товара.....	<b>060333</b>

ЭКСПЛУАТАЦИОННЫЕ ЗАТРАТЫ  
В ТЕЧЕНИЕ ЖИЗНЕННОГО  
ЦИКЛА КОМПРЕССОРА

- капиталовложения
- техобслуживание
- энергопотребление



энергосбережение  
при использовании VSD  
(частотно-регулируемый привод)

НА НАШ ВЗГЛЯД СЕЙЧАС НАИБОЛЕЕ ВЫГОДНЫМИ В ЭКСПЛУАТАЦИИ  
ЯВЛЯЮТСЯ КОМПРЕССОРЫ С ИНВЕРТОРОМ И С ДВИГАТЕЛЕМ  
НА ПОСТОЯННЫХ МАГНИТАХ. РЕКОМЕНДУЕМ ВЕДКОМ.



# PNEUMO.RU

Надёжный поставщик с 2000 года

+7 (495) 730-02-90

zakaz@pnevmo.ru

ТЕХНИКО-КОММЕРЧЕСКОЕ ПРЕДЛОЖЕНИЕ

## КОМПЛЕКТ КОМПРЕССОРНОГО ОБОРУДОВАНИЯ

# 15 кВт

ОПТИМАЛЬНЫЙ, ПРОВЕРЕННЫЙ

## Готовое решение №3



## ПОДБИРАЕМ РЕСИВЕР

ВАРИАНТ №1

**ВОЗДУШНЫЙ РЕСИВЕР РВ 900/10  
БЕЖЕЦКИЙ ЗАВОД АСО (РОССИЯ)**

**80 700**

₽ за шт. с НДС



Рабочее давление (бар).....	<b>10</b>
Объем ресивера (л).....	<b>900</b>
Ресивер.....	<b>вертикальный</b>
Присоединительная резьба (дюйм).....	<b>2</b>
Покрытие.....	<b>окрашенный</b>
Паспорт сосуда работающего под давлением.....	<b>прилагается</b>
Рабочая температура (град. С).....	<b>от -20 до +100</b>
Применяемость.....	<b>воздух, азот</b>
Комплектация.....	<b>предохранительный клапан, манометр, кран для слива</b>
Исполнение.....	<b>для помещений</b>
Материал.....	<b>Низколегированная сталь 09Г2С</b>
Габариты (мм).....	<b>890x870x2040</b>
Масса (кг).....	<b>185</b>
Бренд.....	<b>Бежецкий завод АСО</b>
Код товара.....	<b>051064</b>

- 1 Ни один промышленный компрессор не может нормально функционировать без ресивера.**
- 2** В зависимости от ваших задач, предлагаем ресиверы вертикального и горизонтального исполнения, для помещений и для улицы, изготовленные из стали Ст3, 09Г2С, оцинкованные и из нержавеющей стали.
- 3** Ресиверы укомплектованы предохранительным клапаном, манометром, краном и фитингами.
- 4 Ресиверы объёмом не более 900 литров и давлением до 11 бар НЕ ПОДЛЕЖАТ** постановки на учёт в РОСТЕХНАДЗОРЕ.





**PNEVMO.RU**

Надёжный поставщик с 2000 года

**+7 (495) 730-02-90**

**zakaz@pnevmo.ru**

ТЕХНИКО-КОММЕРЧЕСКОЕ ПРЕДЛОЖЕНИЕ

# КОМПЛЕКТ КОМПРЕССОРНОГО ОБОРУДОВАНИЯ

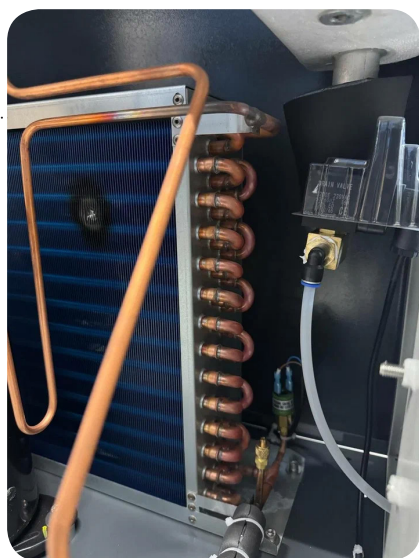
**15 кВт**

ОПТИМАЛЬНЫЙ, ПРОВЕРЕННЫЙ

**Готовое решение №3**



## ПОДБИРАЕМ ОСУШИТЕЛЬ



ВАРИАНТ №1



**РЕФРИЖЕРАТОРНЫЙ ОСУШИТЕЛЬ  
DS016V ДЛЯ СЖАТОГО ВОЗДУХА**

**72 261**

Р за шт. с НДС

Производительность (м³/мин).....	<b>2,6</b>
Рабочее давление (бар).....	<b>16</b>
Соединение для сжатого воздуха.....	<b>G1</b>
Напряжение питания (В).....	<b>220</b>
Точка росы.....	<b>+3 °С</b>
Температура сжатого воздуха на входе (°С).....	<b>Макс. +50</b>
Температура окружающей среды (°С).....	<b>+5...+45</b>
Габариты (мм).....	<b>697x440x820</b>
Масса (кг).....	<b>47</b>
Бренд.....	<b>ВедКом</b>
Код товара.....	<b>059426</b>



**ПОСТАВЬТЕ ОСУШИТЕЛЬ  
И ЗАБУДЬТЕ ПРО ВОДУ**

**В ПНЕВМОСИСТЕМЕ...**

Благодаря этому воздух становится сухим, пригодным для использования в пневматических системах, и для эксплуатации пневматического инструмента.



- 1 Рефрижераторный осушитель** — агрегат позволяющий сжатый воздух сделать относительно сухим, с точкой росы до +3 градусов. Этого достаточно для большинства производств.
- 2 Адсорбционный осушитель** применяется там, где нужен воздух практически лишенный паров воды. Точка росы до 70 градусов Цельсия.
- 3 Магистральные фильтры и сепараторы** устанавливаются на магистралях сжатого воздуха для очистки от влаги, паров масла и механических примесей.
- 4 Блоки подготовки воздуха** могут состоять из комбинаций: фильтр, регулятор давления, лубрикатор (масленка) фильтр-регулятор, фильтр-регулятор-лубрикатор. Устанавливаются непосредственно перед потребителем сжатого воздуха.

\* Точка росы — температура при которой происходит появление конденсата.

### Поправочные коэффициенты для осушителей

ДЛЯ ОПРЕДЕЛЕНИЯ ДЕЙСТВИТЕЛЬНОЙ ПРОИЗВОДИТЕЛЬНОСТИ НЕОБХОДИМО УЧЕСТЬ СЛЕДУЮЩИЕ ПОПРАВочНЫЕ КОЭФФИЦИЕНТЫ: K=AxBxC																		
Температура окружающего воздуха	°C	25	30	35	40	45	Температура сжатого воздуха											
	A	1,00	0,92	0,84	0,80	0,74	B											
Давление сжатого воздуха	bar	C					5	6	7	8	9	10	11	12	13	14	15	16
	C	0,90					0,90	0,96	1,00	1,03	1,06	1,08	1,10	1,12	1,13	1,15	1,16	1,17

Чтобы получить реальную производительность/пропускную способность осушителя, надо заявленное значение изменить с помощью поправочных коэффициентов.

**Производительность реальная** = Производительность заявленная x Поправочные коэффициенты



# PNEVMO.RU

Надёжный поставщик с 2000 года

+7 (495) 730-02-90

zakaz@pnevmo.ru

ТЕХНИКО-KOMMEPЧЕСКОЕ ПРЕДЛОЖЕНИЕ

## КОМПЛЕКТ КОМПРЕССОРНОГО ОБОРУДОВАНИЯ

# 15 кВт

ОПТИМАЛЬНЫЙ, ПРОВЕРЕННЫЙ  
Готовое решение **№3**



## ПОДБИРАЕМ ФИЛЬТРЫ МАГИСТРАЛЬНЫЕ



### ФИЛЬТР МАГИСТРАЛЬНЫЙ DALI CAF5-3-3/2, 3000 Л/МИН

**7 366**

Р за шт. с НДС

Пропускная способность (л/мин).....	<b>3000</b>
Рабочее давление (бар).....	<b>16</b>
Максимальный размер остаточных частиц, мкм.....	<b>3 мкм, 5 мг/м³</b>
Соединение для сжатого воздуха.....	<b>G1 1/2</b>
Наименование товара.....	<b>Фильтр</b>
Габариты (мм).....	<b>138x138x424</b>
Бренд.....	<b>DALI</b>
Код товара.....	<b>033573</b>



### ФИЛЬТР МАГИСТРАЛЬНЫЙ DALI CAF4-3-3/2, 3000 Л/МИН

**6 697**

Р за шт. с НДС

Пропускная способность (л/мин).....	<b>3000</b>
Рабочее давление (бар).....	<b>16</b>
Максимальный размер остаточных частиц, мкм.....	<b>1 мкм, 1 мг/м³</b>
Соединение для сжатого воздуха.....	<b>G1 1/2</b>
Наименование товара.....	<b>Фильтр</b>
Габариты (мм).....	<b>138x138x424</b>
Бренд.....	<b>DALI</b>
Код товара.....	<b>033574</b>



### ФИЛЬТР МАГИСТРАЛЬНЫЙ DALI CAF3-3-3/2, 3000 Л/МИН

**6 994**

Р за шт. с НДС

Пропускная способность (л/мин).....	<b>3000</b>
Рабочее давление (бар).....	<b>16</b>
Максимальный размер остаточных частиц, мкм.....	<b>0,1 мкм, 0,01 мг/м³</b>
Соединение для сжатого воздуха.....	<b>G1 1/2</b>
Наименование товара.....	<b>Фильтр</b>
Габариты (мм).....	<b>138x138x424</b>
Бренд.....	<b>DALI</b>
Код товара.....	<b>033575</b>



### ФИЛЬТР МАГИСТРАЛЬНЫЙ DALI CAF2-3-3/2, 3000 Л/МИН

**7 143**

Р за шт. с НДС

Пропускная способность (л/мин).....	<b>3000</b>
Рабочее давление (бар).....	<b>16</b>
Максимальный размер остаточных частиц, мкм.....	<b>0,01 мкм, 0,003 мг/м³</b>
Соединение для сжатого воздуха.....	<b>G1 1/2</b>
Наименование товара.....	<b>Фильтр</b>
Габариты (мм).....	<b>138x138x424</b>
Бренд.....	<b>DALI</b>
Код товара.....	<b>033576</b>



# PNEVMO.RU

Надёжный поставщик с 2000 года

+7 (495) 730-02-90

zakaz@pnevmo.ru

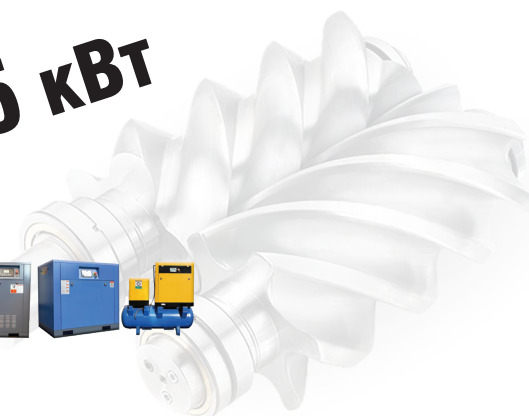
ТЕХНИКО-КОММЕРЧЕСКОЕ ПРЕДЛОЖЕНИЕ

## КОМПЛЕКТ КОМПРЕССОРНОГО ОБОРУДОВАНИЯ

# 15 кВт

ОПТИМАЛЬНЫЙ, ПРОВЕРЕННЫЙ

## Готовое решение №3



## ПОДБИРАЕМ ФИЛЬТРЫ МАГИСТРАЛЬНЫЕ



**ФИЛЬТР МАГИСТРАЛЬНЫЙ  
DALI CAF1-3-3/2, 3000 Л/МИН**

**7 254**

Р за шт. с НДС

Пропускная способность (л/мин) .....	<b>3000</b>
Рабочее давление (бар) .....	<b>16</b>
Максимальный размер остаточных частиц, мкм .....	<b>0,01 мкм, 0,001 мг/м³</b>
Соединение для сжатого воздуха .....	<b>G1 1/2</b>
Наименование товара .....	<b>Фильтр</b>
Габариты (мм) .....	<b>138x138x424</b>
Бренд .....	<b>DALI</b>
Код товара .....	<b>060403</b>

Степень очистки воздуха определяется классом фильтра, который регламентирует размер улавливаемых частиц. Национальный стандарт РФ ГОСТ Р ИСО 8573-1-2016 перечисляет следующие классы чистоты сжатого воздуха: 1) класс чистоты по частицам, 2) по влажности и содержанию воды в жидкой фазе и 3) по содержанию масел.

**Класс чистоты по частицам определяет,** какое максимальное число частиц определённой размерности может проходить через фильтр. Например, предельно допустимое число частиц от 1 до 5 мкм различается в зависимости от класса: класс 3 – до 1000 частиц, класс 2 – до 100 частиц, класс 1 – до 10 частиц

**Класс чистоты по влажности воды в жидкой фазе** определяется температурой точки росы. Класс 3 допускает максимальную температуру -20°C, класс 2 – не выше -40°C, класс 1 – не выше -70°C.

**Класс чистоты по содержанию масел регламентирует** общую концентрацию масел в миллиграммах на кубический метр. Класс 3 допускает максимум 1 мг масел в фазе аэрозоли, жидкости или пара на м3, класс 2 – до 0,1 мг/м3, класс 1 – до 0,01 мг/м3.



**ОЧИСТКА ВОЗДУХА  
ОТ МАСЛА**

и других примесей

### КЛАССЫ ОЧИСТКИ ВОЗДУХА ISO 8573-1-2016

Класс чистоты	Предельно допустимое число частиц в 1 м³ в зависимости от размеров частиц d			Температура точки росы, °С (при атмосферном давлении)	Содержание масел, мг/м³
	0,1 мкм < d ≤ 0,5 мкм	0,5 мкм < d ≤ 1,0 мкм	1,0 мкм < d ≤ 5,0 мкм		
1	≤ 20 000	≤ 400	≤ 10	≤ - 70	≤ 0,01
2	≤ 400 000	≤ 6 000	≤ 100	≤ - 40	≤ 0,1
3	-	≤ 90 000	≤ 1 000	≤ - 20	≤ 1
4	-	-	≤ 10 000	≤ + 3	≤ 5
5	-	-	≤ 100 000	≤ + 7	> 5
6	-	-	-	≤ + 10	-

**ДЛЯ ВАС, ЛУЧШАЯ ЦЕНА ОТ НАС!  
А САМОЕ ГЛАВНОЕ,  
НАДЁЖНОСТЬ ОБОРУДОВАНИЯ.**





# PNEVMO.RU

Надёжный поставщик с 2000 года

+7 (495) 730-02-90

zakaz@pnevmo.ru

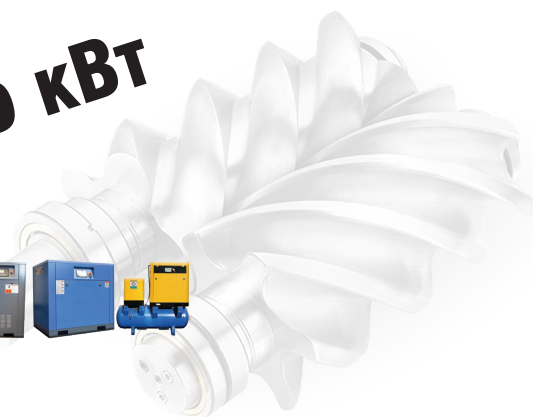
ТЕХНИКО-KOMMEPЧECКОE ПPEДЛОЖЕНИЕ

## КОМПЛЕКТ КОМПРЕССОРНОГО ОБОРУДОВАНИЯ

# 15 кВт

ОПТИМАЛЬНЫЙ, ПРОВЕРЕННЫЙ

## Готовое решение №3



## ПОДБИРАЕМ ДОПОЛНИТЕЛЬНОЕ ОБОРУДОВАНИЕ

### КАРТРИДЖ F5-3 (3 мкм, 5 мг/м³, 3 м³/мин, CAF)

**2 732**

₽ за шт. с НДС



Пропускная способность (л/мин).....	<b>3000</b>
Рабочее давление (бар).....	<b>16</b>
Максимальный размер остаточных частиц, мкм.....	<b>3 мкм, 5 мг/м³</b>
Наименование товара.....	<b>картридж</b>
Бренд.....	<b>DALI</b>
Код товара.....	<b>060461</b>

### КАРТРИДЖ F4-3 (1 мкм, 1 мг/м³, 3 м³/мин, CAF)

**2 025**

₽ за шт. с НДС



Пропускная способность (л/мин).....	<b>3000</b>
Рабочее давление (бар).....	<b>16</b>
Максимальный размер остаточных частиц, мкм.....	<b>1 мкм, 1 мг/м³</b>
Наименование товара.....	<b>картридж</b>
Бренд.....	<b>DALI</b>
Код товара.....	<b>060452</b>

### КАРТРИДЖ F3-3 (0,1 мкм, 0,01 мг/м³, 3 м³/мин, CAF)

**2 374**

₽ за шт. с НДС



Пропускная способность (л/мин).....	<b>3000</b>
Рабочее давление (бар).....	<b>16</b>
Максимальный размер остаточных частиц, мкм.....	<b>0,1 мкм, 0,01 мг/м³</b>
Наименование товара.....	<b>картридж</b>
Бренд.....	<b>DALI</b>
Код товара.....	<b>060443</b>

### КАРТРИДЖ F2-3 (0,01 мкм, 0,001 мг/м³, 3 м³/мин, CAF)

**2 496**

₽ за шт. с НДС



Пропускная способность (л/мин).....	<b>3000</b>
Рабочее давление (бар).....	<b>16</b>
Максимальный размер остаточных частиц, мкм.....	<b>0,01 мкм, 0,001 мг/м³</b>
Наименование товара.....	<b>картридж</b>
Бренд.....	<b>DALI</b>
Код товара.....	<b>060434</b>



# PNEUMO.RU

Надёжный поставщик с 2000 года

+7 (495) 730-02-90

zakaz@pnevmo.ru

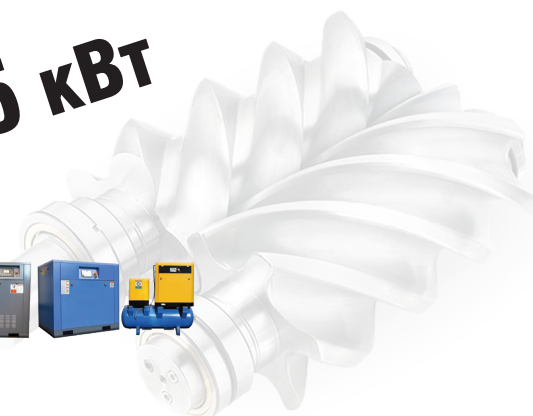
ТЕХНИКО-KOMMЕРЧЕСКОЕ ПРЕДЛОЖЕНИЕ

## КОМПЛЕКТ КОМПРЕССОРНОГО ОБОРУДОВАНИЯ

# 15 кВт

ОПТИМАЛЬНЫЙ, ПРОВЕРЕННЫЙ

## Готовое решение №3



## ПОДБИРАЕМ ДОПОЛНИТЕЛЬНОЕ ОБОРУДОВАНИЕ



**КАРТРИДЖ F1-3 (0,01 мкм,  
0,001 мг/м³, 3 м³/мин, уголь, CAF)**

**2 496**

Р за шт. с НДС

Пропускная способность (л/мин).....	<b>3000</b>
Рабочее давление (бар).....	<b>16</b>
Максимальный размер остаточных частиц, мкм.....	<b>0,01 мкм, 0,001 мг/м³</b>
Наименование товара.....	<b>картридж</b>
Бренд.....	<b>DALI</b>
Код товара.....	<b>060425</b>



**КОНДЕНСАТООТВОДЧИК  
АВТОМАТИЧЕСКИЙ HAD20V  
Отвод конденсата до 167 л/мин**

**3 500**

Р за шт. с НДС

Давление срабатывания (бар).....	<b>16</b>
Присоединительная резьба (дюйм).....	<b>1/2</b>
Наименование товара.....	<b>конденсатоотводчик</b>
Комплектация.....	<b>ниппель 1/2-1/2, фитинг 1/2 - трубка 8/6</b>
Бренд.....	<b>Magnus</b>
Код товара.....	<b>030176</b>



**СЕПАРАТОР ЦИКЛОННЫЙ DALI  
CAZF-2.4, 2400 Л/МИН**

**10 135**

Р за шт. с НДС

Пропускная способность (л/мин).....	<b>2400</b>
Рабочее давление (бар).....	<b>16</b>
Соединение для сжатого воздуха.....	<b>G1/2</b>
Наименование товара.....	<b>Сепаратор</b>
Бренд.....	<b>DALI</b>
Код товара.....	<b>033556</b>



**КОНДЕНСАТООТВОДЧИК  
ЭЛЕКТРИЧЕСКИЙ RPT-16-04 (AC220V)**

**2 946**

Р за шт. с НДС

Присоединительная резьба (дюйм).....	<b>1/2</b>
Наименование товара.....	<b>конденсатоотводчик</b>
Бренд.....	<b>DALI</b>
Код товара.....	<b>060418</b>



**PNEVMO.RU**

Надёжный поставщик с 2000 года

+7 (495) 730-02-90

zakaz@pnevmo.ru

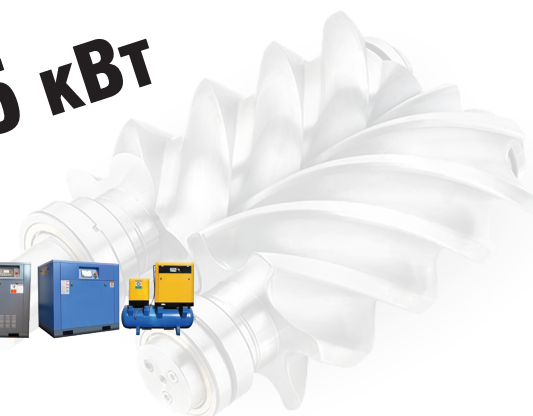
ТЕХНИКО-KOMMЕРЧЕСКОЕ ПРЕДЛОЖЕНИЕ

# КОМПЛЕКТ КОМПРЕССОРНОГО ОБОРУДОВАНИЯ

**15 кВт**

ОПТИМАЛЬНЫЙ, ПРОВЕРЕННЫЙ

**Готовое решение №3**



## ЦЕНЫ В ГОТОВОМ РЕШЕНИИ МОГУТ ОТЛИЧАТЬСЯ ОТ ЦЕН НА САЙТЕ

### ВАША ОКОНЧАТЕЛЬНАЯ ЦЕНА НА ОБОРУДОВАНИЕ У НАШЕГО СПЕЦИАЛИСТА!



**ТО 500**

**МАГИ-БОНУС!**  
ТО 500 для компрессора  
за 0 РУБЛЕЙ!

**0**  
₽ за ед. с НДС

**ПЕРВОЕ ТЕХНИЧЕСКОЕ ОБСЛУЖИВАНИЕ  
(ТО-1) ВИНТОВОГО КОМПРЕССОРА ОБЫЧНО  
ПРОВОДИТСЯ ЧЕРЕЗ 500 МОТОЧАСОВ**

В рамках ТО-1 выполняют замену масла, масляного фильтра, воздушного фильтра, а также проверку ремней и очистку оборудования. Последующие ТО проводятся каждые 2000-3000 часов.

**СДЕЛАЕМ ПРОЕКТ.  
ОСУЩЕСТВИМ  
МОНТАЖ!**

**ВОЗДУХОПРОВОДЫ  
СЕРИИ «INFINITY»**

**AIGNEP**



\* ПНЕВМОМАГИСТРАЛИ  
РАССЧИТЫВАЮТСЯ ОТДЕЛЬНО,  
В СООТВЕТСТВИИ С ПРОЕКТОМ





ООО «МАГИМЭКС»  
**PNEVMO.RU**

+7 (495) 730-02-90 zakaz@pnevmo.ru



## ВАМ СЛЕДУЕТ обратиться в компанию МАГИМЭКС, ЕСЛИ **НАДО:**

### КАЧЕСТВЕННЫЙ СЖАТЫЙ ВОЗДУХ

без воды, масла, посторонних примесей

### СПРОЕКТИРОВАТЬ И СМОНТИРОВАТЬ

пневмосистему на вашем предприятии

### ПОДОБРАТЬ И ПОСТАВИТЬ КОМПРЕССОР

и дополнительное оборудование для ваших задач

### КОМПЛЕКТУЮЩИЕ И РАСХОДНЫЕ МАТЕРИАЛЫ

для компрессоров и промышленной пневматики

### ПНЕВМАТИЧЕСКИЕ ТРУБКИ, РУКАВА, ФИТИНГИ, РЕСИВЕРЫ,

фильтры, осушители, сепараторы,  
пневматический инструмент, пескоструйное оборудование

### ОТРЕМОНТИРОВАТЬ ИЛИ ОБСЛУЖИТЬ ВИНТОВОЙ КОМПРЕССОР

**НАДО:**  
**НУЖНО**  
ПОТРЕБУЕТСЯ  
**ХОРОШО БЫ**  
НЕ ПОМЕШАЕТ

**ХОТЕЛОСЬ**

## Наши партнёры

• Компрессорное оборудование:



• Подготовка воздуха:



• Пневматический инструмент:



• Комплектующие для пневматики:



## Крупнейшие покупатели



“

Компрессоры производительностью → от 1 до 50 м³/мин

Общепромышленное давление 8-10 бар.

Ресиверы → от 25 до 900 л → **БЕЗ РЕГИСТРАЦИИ В ГОСТЕХНАДЗОРЕ**

Воздухосбррмки от 2 до 10 м³ → **РЕГИСТРАЦИЯ ОБЯЗАТЕЛЬНА.**

Фильтры → от 1 до 50 кубов

Пять степеней очистки: → Предварительная → Основная → Тонкая → Сверхтонкая →

Угольный фильтр для удаления запахов.

Осушители с точкой росы +3 °С/-40 °С/-70 °С. Адсорберы: холодная и горячая регенерация.

Компрессоры с классом защиты → IP 23, 54, 55, 65. Привод: прямой/ муфта.

Двигатель на постоянных магнитах → **ЭКОНОМИЯ 10%** 🌟

Частотный привод → **ЭКОНОМИЯ ДО 30%** 🌟

”

ЦЕНЫ ДАНЫ В КП ПО СОСТОЯНИЮ  
НА 15 АПРЕЛЯ 2026. УТОЧНЯЙТЕ У МЕНЕДЖЕРА.

ООО «МАГИМЭКС»  
zakaz@pnevmo.ru  
+7 (495) 730-02-90

ОГРН 1037739528309  
111524 г. Москва, ул. Перовская,  
д. 1, стр. 22, помещение 10.

ПОСЕТИТЬ САЙТ

